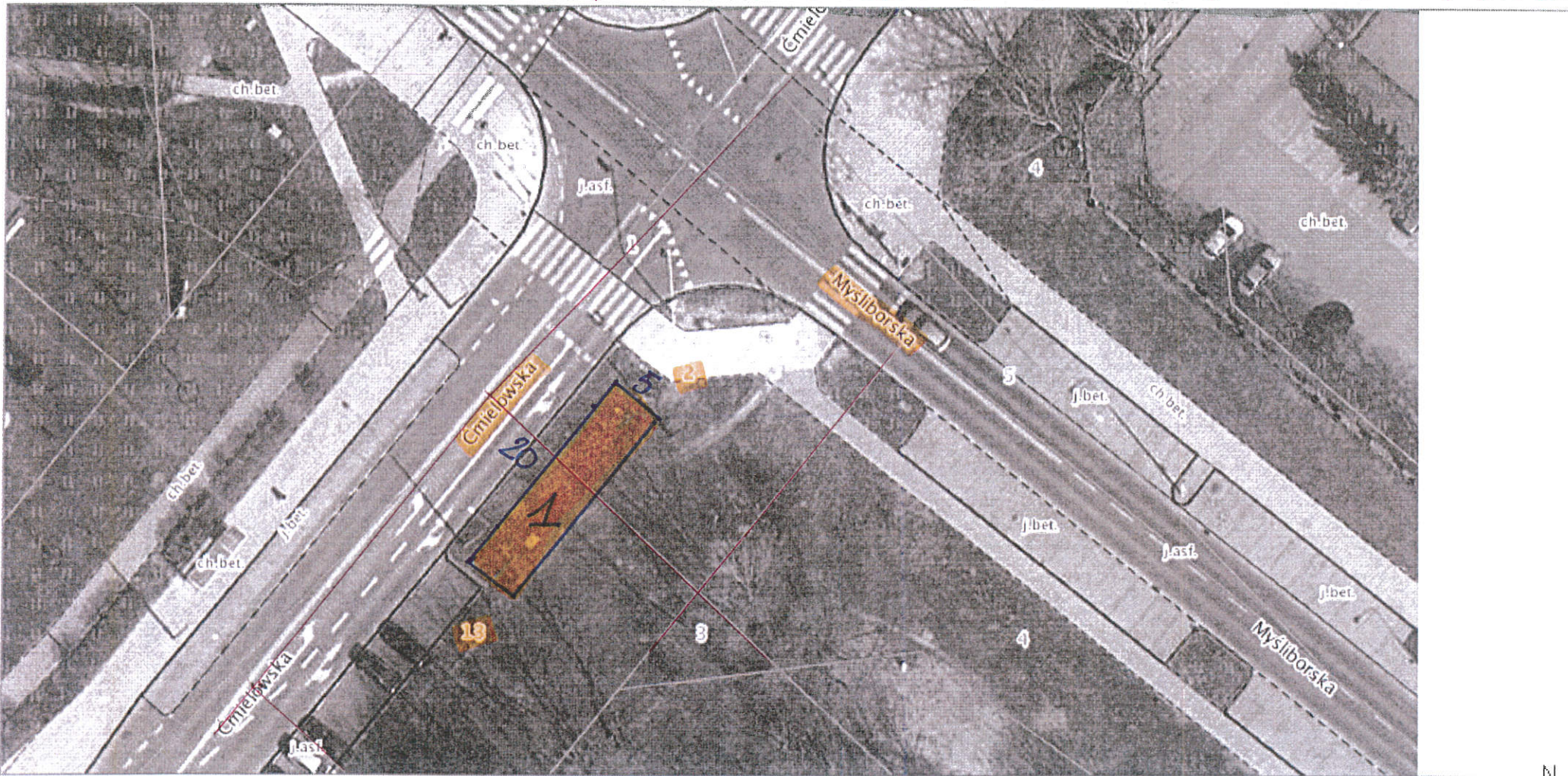


2

miasto stołeczne Warszawa - WARSZAWA DZISIAJ

ULICA CMIELOWSKA PRZY MYŚLIBORSKIEJ DZ. EW. NR 2 i 13 ORR. 4-03-05



wydruk mapy w skali 1: 500

1 STANOWISKO (CHOINKI) 100m<sup>2</sup>

Uzyskane dane lub informacje można wykorzystać tylko na własne ryzyko i na własną odpowiedzialność. M.st. Warszawa nie gwarantuje stałej dostępności tych danych oraz ich aktualności. Dane zawarte w serwisie mapowym m.st. Warszawy mogą nie odzwierciedlać stanu rzeczywistego, gdyż m.in.: dane gromadzone w serwisie mapowym m.st. Warszawy są pozyskiwane w różnym trybie i terminach od podmiotów prowadzących publiczne rejestry ale również z prywatnych baz danych; na dane w serwisie mapowym m.st. Warszawy mogą mieć wpływ okoliczności związane z ich gromadzeniem (w tym siła wyższa, poziom jakości usług teletransmisyjnych, terminy przekazywania danych); m.st. Warszawa nie jest co do zasady uprawnione do samodzielnego: sprawdzania, uzupełniania, aktualizowania, zmieniania lub usuwania gromadzonych danych za wyjątkiem rejestrów publicznych prowadzonych z mocy prawa przez Prezydenta m.st. Warszawy. Rejestry publiczne prowadzone na podstawie odrębnych przepisów przez Prezydenta m.st. Warszawy udostępnione w serwisie mapowym to: ewidencja gruntów i budynków, podział administracyjny, ewidencja miejscowości, ulic i adresów, rejestr cen i wartości nieruchomości, mapa zasadnicza, ortofotomapy, fotoplany, fotoszkie, inne opracowania archiwalne kartograficzne, plany zagospodarowania przestrzennego, gminna ewidencja zabytków.

DLA DZIELNICZY BIAŁOŁĘKA

Bożata Kłopotcka-Gzyra

URZĘDNIK INFRASTRUKTURY DLA DZIELNICZY BIAŁOŁĘKA

Widona Kwiatkowska

p.o. KIEROWNIKA REFERATU ZAJĘCIA PASA DROGOWEGO W WYDZIALE INFRASTRUKTURY DLA DZIELNICZY BIAŁOŁĘKA